



CERCLE NAUTIQUE DE LA NAPOULE

PORT LA NAPOULE



## **ANNEXE AUX INSTRUCTIONS DE COURSE** **Type 2017-2020** **CHALLENGE CYCCIT 2019 (3<sup>ème</sup> manche)**

**Date** : Dimanche 17 Février 2019

**Lieu** : Golfe de La Napoule

**Autorité organisatrice** : Cercle Nautique de la Napoule – CNN

### **1 – REGLES**

La régata sera régie par les règles définies dans les *Règles de Course à la voile 2017-2020*

### **2 – AVIS AUX CONCURRENTS**

Les avis aux concurrents seront affichés sur le tableau officiel situé au siège du CNN.

### **3 – SIGNAUX FAITS A TERRE**

**3-1 Emplacement du mât de pavillonnage à terre** : sur le côté Est de la digue du port de La Napoule.

**3-2 Délai après l'amenée de l'aperçu à terre** : Aucun départ ne peut être donné dans les 30mn suivant l'amenée de l'aperçu à terre.

### **4 – PROGRAMME DES COURSES**

**Dimanche 19 Février** : à disposition du comité à **11.00** pour 1 ou plusieurs courses.

### **5 – PAVILLONS DE CLASSE**

Les bateaux devront arborer le pavillon de flamme numérique correspondant à leur groupe (voir détail des groupes au paragraphe 9 - DEPART.

### **6 – ZONE DE COURSE**

Golfe de La Napoule.

### **7 – PARCOURS**

Le N° de parcours sera affiché sur le bateau du comité de course.

Voir les annexes 'parcours' jointes pour la description des parcours côtiers et banane.

### **8 – MARQUES**

De parcours (A-B-C-D-E-F) : Bouée Tétraédrique orange.

Porte des îles : 2 bouées Tétraédriques orange.

De départ : Bouée Cylindrique rouge.


De dégagement : Bouée Cylindrique blanche.

D'arrivée parcours banane : Bouée Cylindrique jaune.

## **9 – DEPART**


Il pourra être donné plusieurs départs pour les classes ou groupes de classes, voir pavillonnerie :

Flamme numérique 1  : classes A, B, C, R1 Groupe Net 0 à 14,5

Flamme numérique 2  : classe D Groupe Net 15 à 21

Flamme numérique 3  : classes D, R3, R4 Groupe Net 21.5 à 40

Flamme numérique 4  : classes L, R2

Flamme numérique 5  : multicoques

### **9-1 Procédure:**

Le départ des courses sera donné en application de la règle 26 des RCV

<b>Signal</b>	<b>Pavillon et signal sonore</b>	<b>Minutes avant le signal de départ</b>
Avertissement	Pavillon de classe; un signal sonore	5 mn
Préparatoire	Pavillon P, I, Z, Z avec I, ou noir; un signal sonore	4 mn
Une minute	Amenée du pavillon préparatoire; un signal sonore	1 mn
Départ	Amenée du pavillon de classe; un signal sonore	0 mn

### **9-2 Définition de la ligne de départ :**

Entre le mât du bateau comité de course portant un pavillon orange et la bouée de départ cylindrique rouge.

## **10 – ARRIVEE**

La ligne d'arrivée sera matérialisée **entre la bouée de parcours A et le mât de pavillonnerie du CNN** sur le bateau comité **ou** sur la digue (côté EST) de Port La Napoule.

En cas de réduction de parcours, l'arrivée peut se faire à n'importe quelle marque du parcours. Pour l'arrivée des parcours banane voir schéma des bananes dans l'annexe parcours.

## **11 – SYSTEME DE PENALITE**

Les pénalités sont les suivantes : la règle 44-1 est modifiée de sorte que la pénalité de deux tours est remplacée par la **pénalité d'un tour**.

## **12 – HEURE LIMITE POUR FERMETURE DE LA LIGNE D'ARRIVÉE :**

Parcours côtiers : 17.30 heures.

Parcours banane : 30mn après l'arrivée du premier de chaque classe.

## **13 – SYSTEME DE CLASSEMENT :**

Le système de classement est le suivant :

Dans le cas où 3 manches ou plus sont courues, la plus mauvaise sera supprimée.

Système de points à minima.

TEMPS/DISTANCE avec mise en application du CVL (coefficient de vent léger).

## **14 – REGLES DE SECURITE**

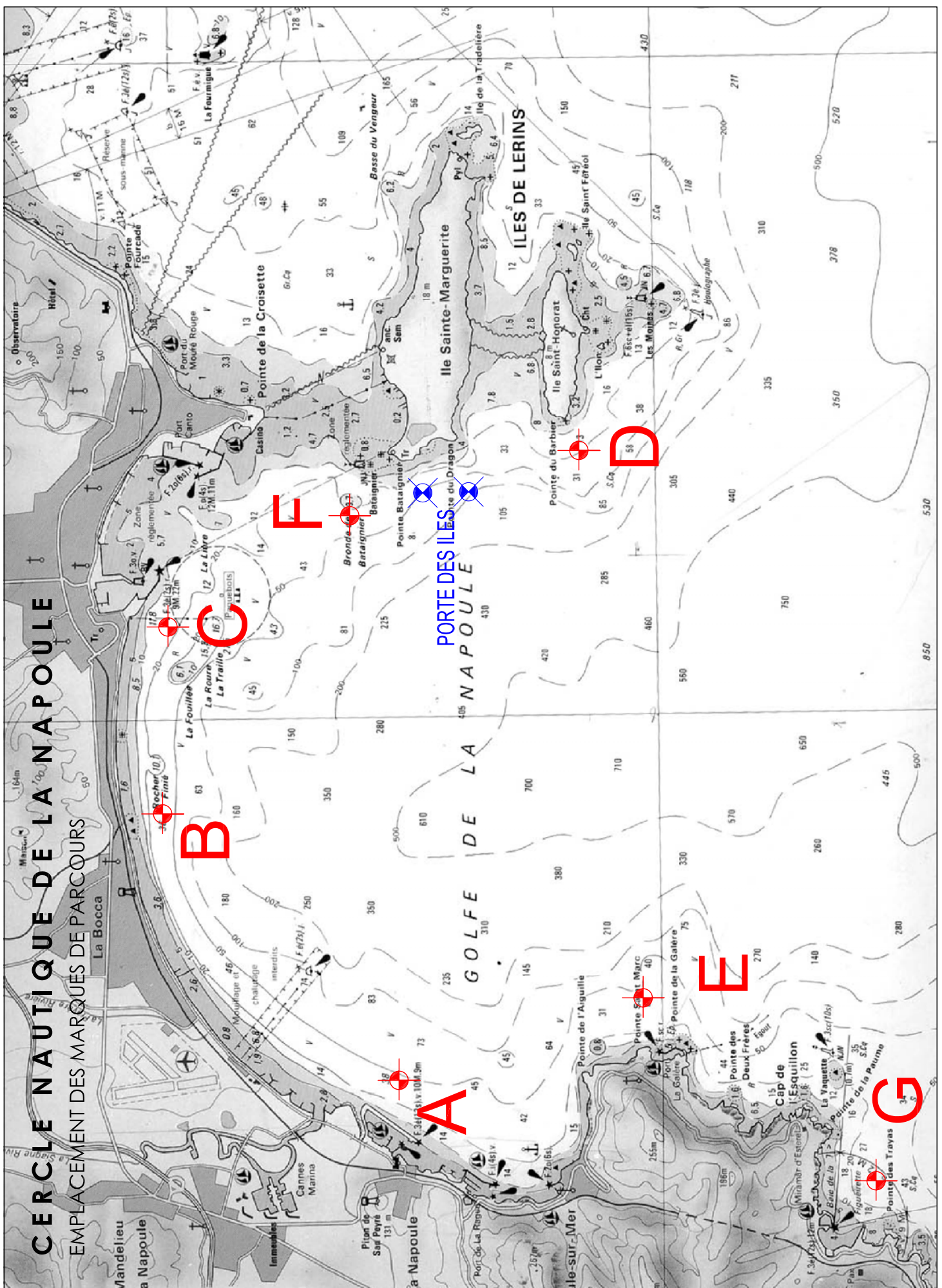
**Canal de vacation radio VHF : Canal 77**

Lorsque le **pavillon Y**  est envoyé avec un signal sonore avant ou en même temps que le signal d'avertissement, le port du gilet de sauvetage est obligatoire pour tous les concurrents.

## **15 – REMISE DES PRIX**

La remise des prix aura lieu **dimanche 17 Février 2019 à 18.30 au siège du CNN**.





# CERCLE NAUTIQUE DE LA NAPOULE

EMPLACEMENT DES MARQUES DE PARCOURS

**B**

**C**

**F**

**A**

**E**

**D**

**G**

PORTE DES ILES

LA NAPOULE



